

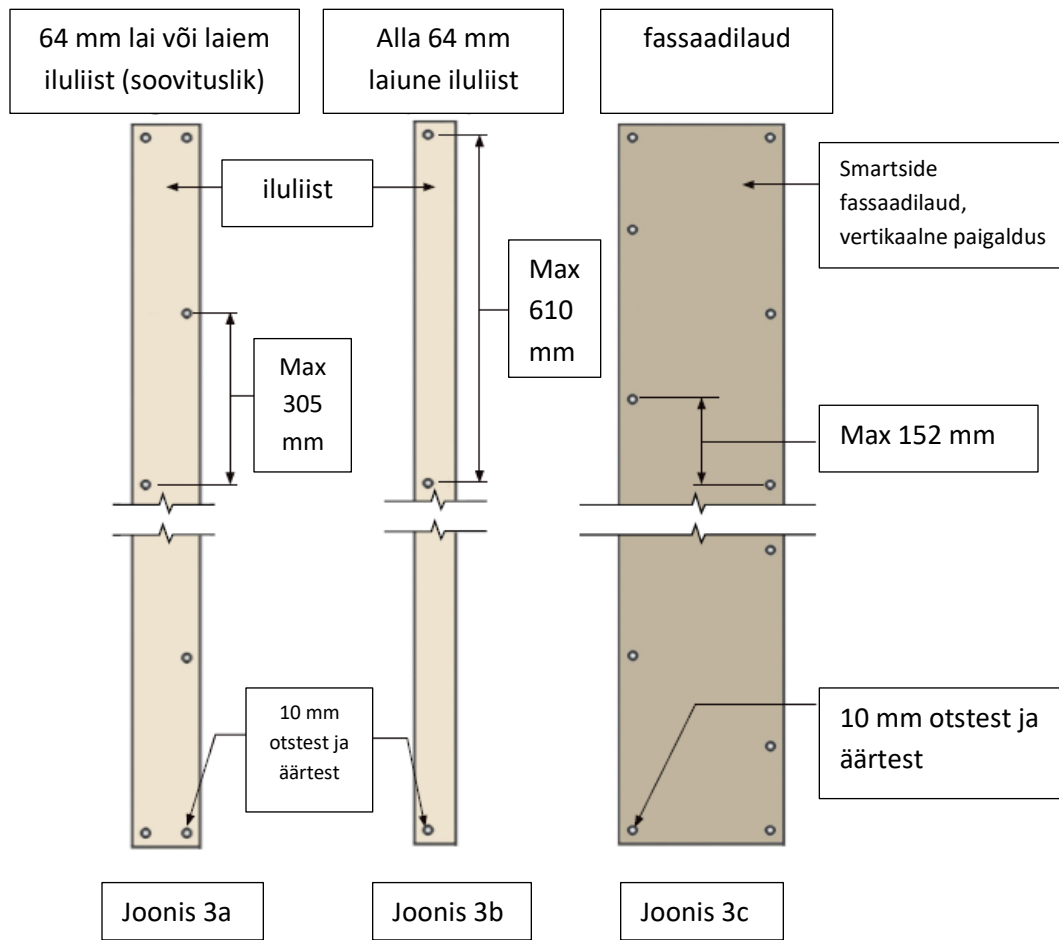
VERTIKAALNE PAIGALDUS - laud ja iluliist või laud ja laud paigaldusmeetod

LP Smartside fassaadilaudu võib paigaldada ka vertikaalselt järgides käesolevat juhendit.

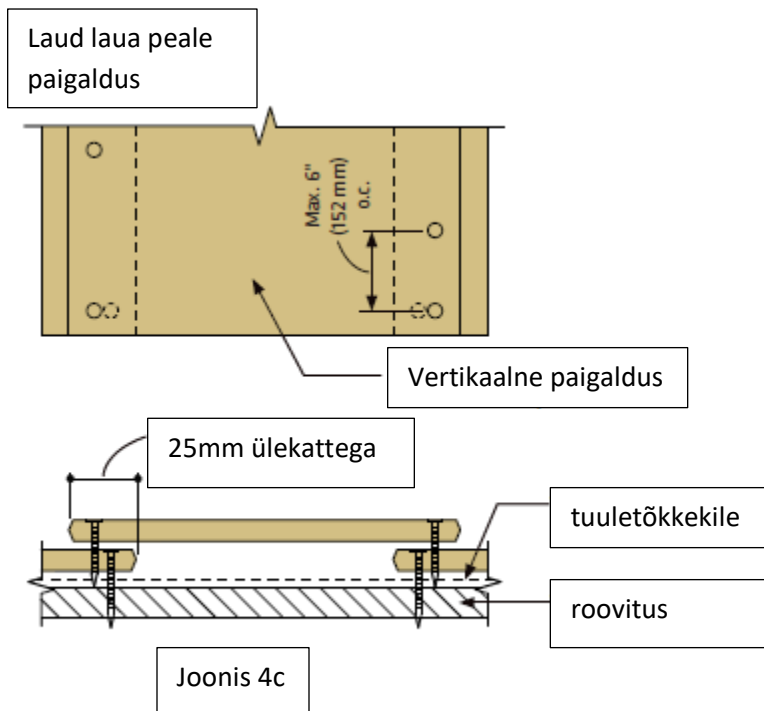
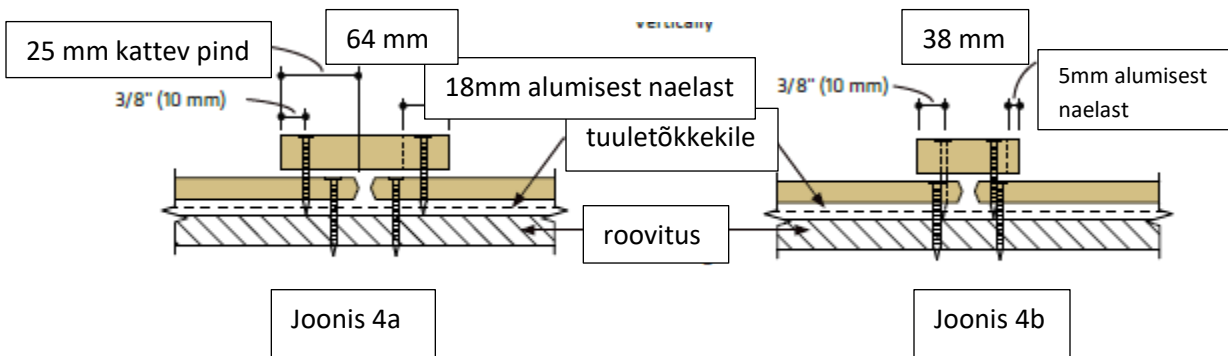
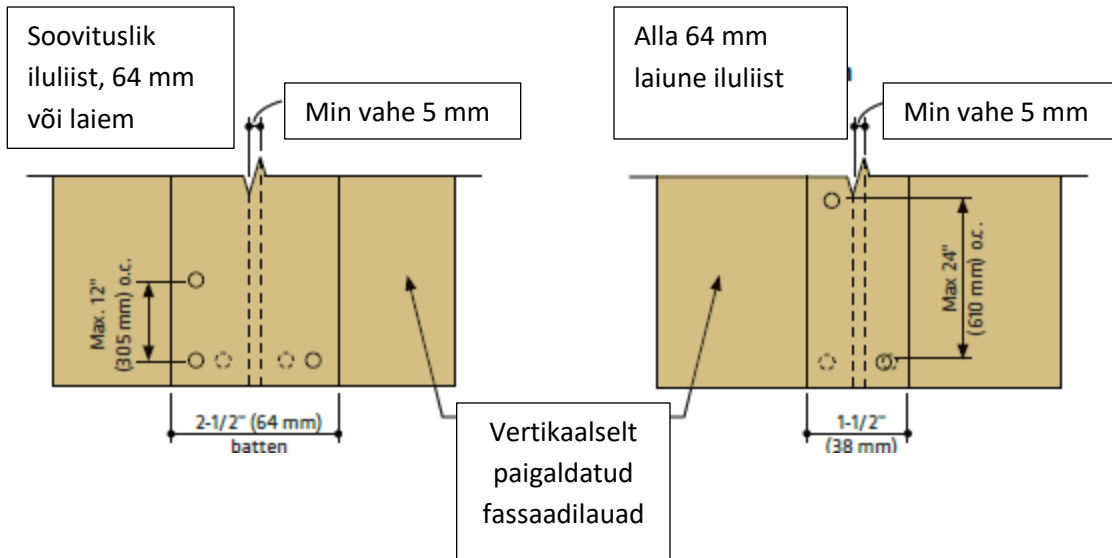
- Vertikaalse paigalduse puhul tuleb mitmekorruselise maja puhul teha laudade katkestused korruste vahele, et vältida laudade liigset kokkutõmbumist-paisumist. (joonis 5a ja 5b)
- Katva iluliistu minimaalne suurus võib olla 13x38 mm.
- **Tähelepanu! Alla 64 mm laiused iluliistud ei pruugi katta naelte kinnituskohi.**
- Nähtavad naelapead on esteetiline küsimus ning need ei kuulu tootja garantii alla.
- Fassaadilaud tuleb paigaldada mittekokkusurutava tuuletõkkele peale, et tagada fassaadilaudade tagune vee äravool.
- Lõppviimistlus / värvimine: **kruntige ja värvige kõik lõikekohad ja katmata otsad vastavalt värvitootja juhenditele. Sobiv värv – akrülaadil põhinev puitpindade värv välistingimustesse.**
- Vertikaalselt paigaldatavate laudade äärte vahele peab jätma vähemalt **5 mm laiuse paisumisvahe**. (joonised 4a ja 4b)
- Vertikaalsete vuukide vahel, mis on kaetud kas laua või iluliistuga, ei ole vaja tihendamiseks kasutada hermeetikut.
- **Minimaalsed nõuded kinnitusvahenditele laudade vertikaalsel paigaldamisel:**
 - 1) **Korrosioonikindlad** = kuumtsingitud (ASTM A153) või samaväärsed
 - 2) Kamмнаelad
 - 3) Naela läbimõõt 2,3 mm
 - 4) Kinnitusnaelad peavad olema piisava pikkusega, et need tungiksid vähemalt 6 mm sügavusele põhikonstruktsiooni. Veendu, et keerdnaelad läbivad täielikult alusroovitud. Tähelepanu! Valige selline naela pikkus, mis ei kahjustaks elektrijuhtmeid ega muid välisseina konstruktsioone.
- Naelte paigutus vertikaalselt paigaldatud fassaadilaudade korral: 10 mm laua otstest ja äärtest (joonis 3c)
- Naelte omavaheline kaugus: 152 mm. Naelad kinnitatakse vaheldumisi mõlemast laua äärest. Laudade otsad naelutatakse mõlemast nurgast. (joonis 3c)
- **Minimaalsed nõuded kinnitusvahenditele iluliistude vertikaalsel paigaldamisel:**
 - 1) **Korrosioonikindlad** = kuumtsingitud (ASTM A153) või samaväärsed
 - 2) Kinnitusvahendite tüübid: kamмнаelad annavad suurepärase vastupidavuse ning nende väljatõmbamine on raskem. Negatiivse tuulekoormusega piirkondades tuleks kasutada kamмнаelu.
 - 3) Liistunaelte (korrosioonikindlate ja jämedamate) kasutamine on lubatud järgmistel tingimustel: ärge kinnitage naelu sügavamale laua või iluliistu välispinnast. Naela pea peab jääma tasapinnaliselt laua või iluliistu välispinnaga. Tootja garantii ei kata iluliistude lahtitulekut – olenemata sellest, kas need on kinnitatud kamm- või liistunaeltega.
 - 4) Naela läbimõõt 2,3 mm
 - 5) Kinnitusnaelad peavad olema piisava pikkusega, et need tungiksid fassaadilaudadest vähemalt 6 mm sügavamale. Ettevaatust! Valige selline naela pikkus, mis ei kahjustaks elektrijuhtmeid ega muid välisseina konstruktsioone.
- Naelte paigutus iluliistude kinnitamisel: maksimaalselt 10 mm kaugusel liistu otstest ja äärtest. (joonised 3g ja 3b).

LP SMARTSIDE FASSAADILAUDADE PAIGALDUSJUHEND

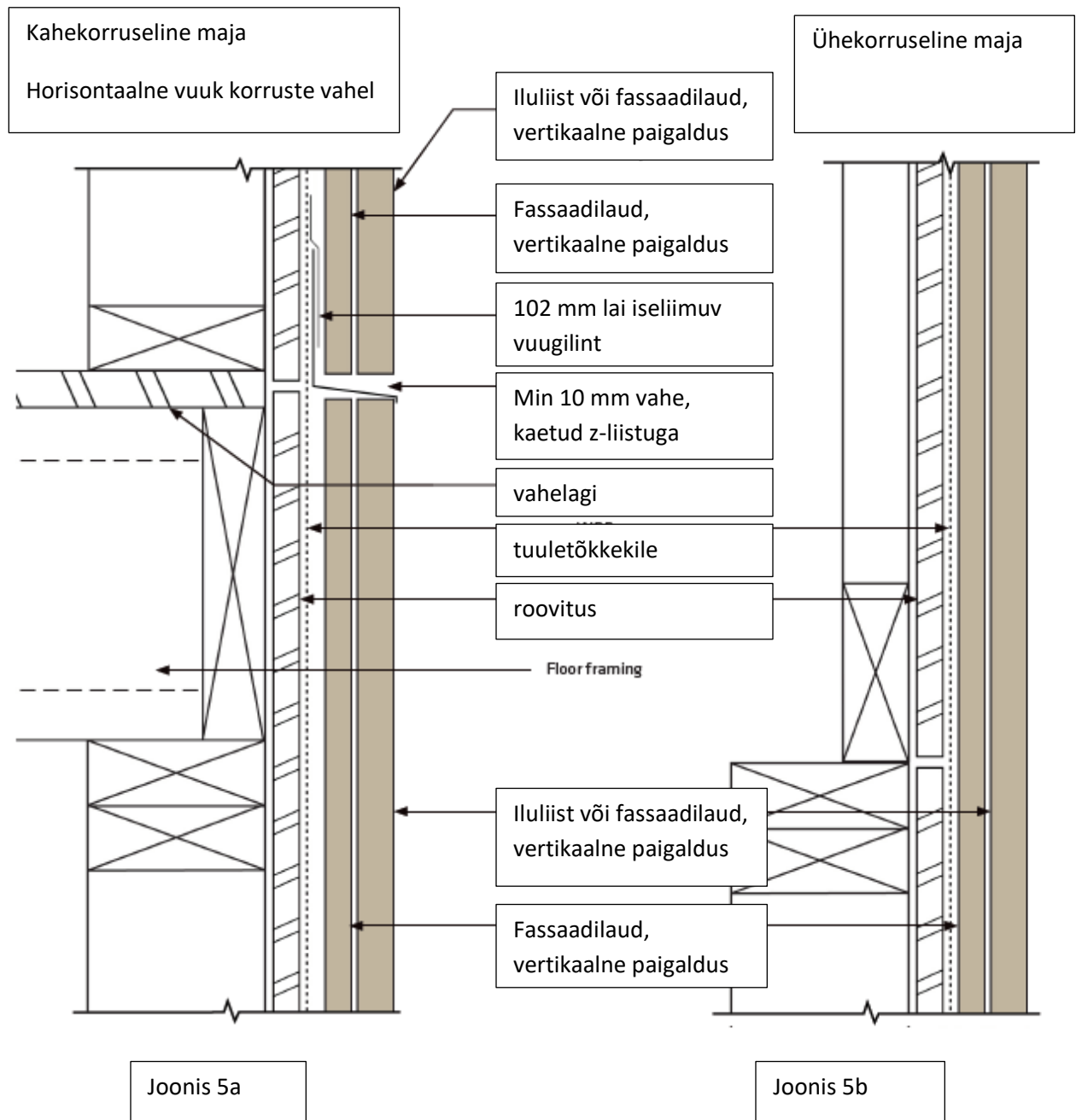
- Naelte omavaheline kaugus iluliistude kinnitamisel: mõlemad liistu otsad kinnitatakse kahe naela abil. Pikiliistu kinnitamisel on naelte omavaheline kaugus 305 mm. Naelad kinnitatakse vaheldumisi mõlemast servast. (joonis 3a). Liistud, mis on kitsamad, kui 64 mm on otste kinnitamiseks piisav ühest naelast ning naelte omavaheline kaugus võib olla max 610 mm. (joonis 3b)
- **Ärge katke erinevaid korruseid ühe katkematu fassaadilauaga.** (joonis 5a ja 5B). Mitmekorruseliste majade puhul tehke korruste vahele **horisontaalne vuuk!** Viimistlege korruste vaheline üleminek näiteks z-liistuga. (joonis 5a)
- Vertikaalselt paigaldatud vooderlus peab olema tehtud viisil, mis ei võimaldaks niiskuse sissetungimist ega vee kogunemist selle taha.
- Paigaldamisel tuleb kinni pidada kõikidest LP Smartside paigaldusjuhenditest.
- SmartSide fassaadilaudade liitumisel teiste fassaadimaterjalidega nagu näiteks krohv, tellised või kivi, on oluline jätta piisava suurusega õhuvahe, et teistesse fassaadimaterjalidesse kogunenud niiskus ei saaks üle kanduda fassaadilaudadesse. Jätke nii horisontaalsete- kui ka vertikaalsete vuukide vahele vähemalt 10 mm suurune vahe, kasutage hermeetikut. Hermeetiku tootja võib nõuda täiendava vuugitihendi (polüetüleentihendi) kasutust. (Vt joonis 6).



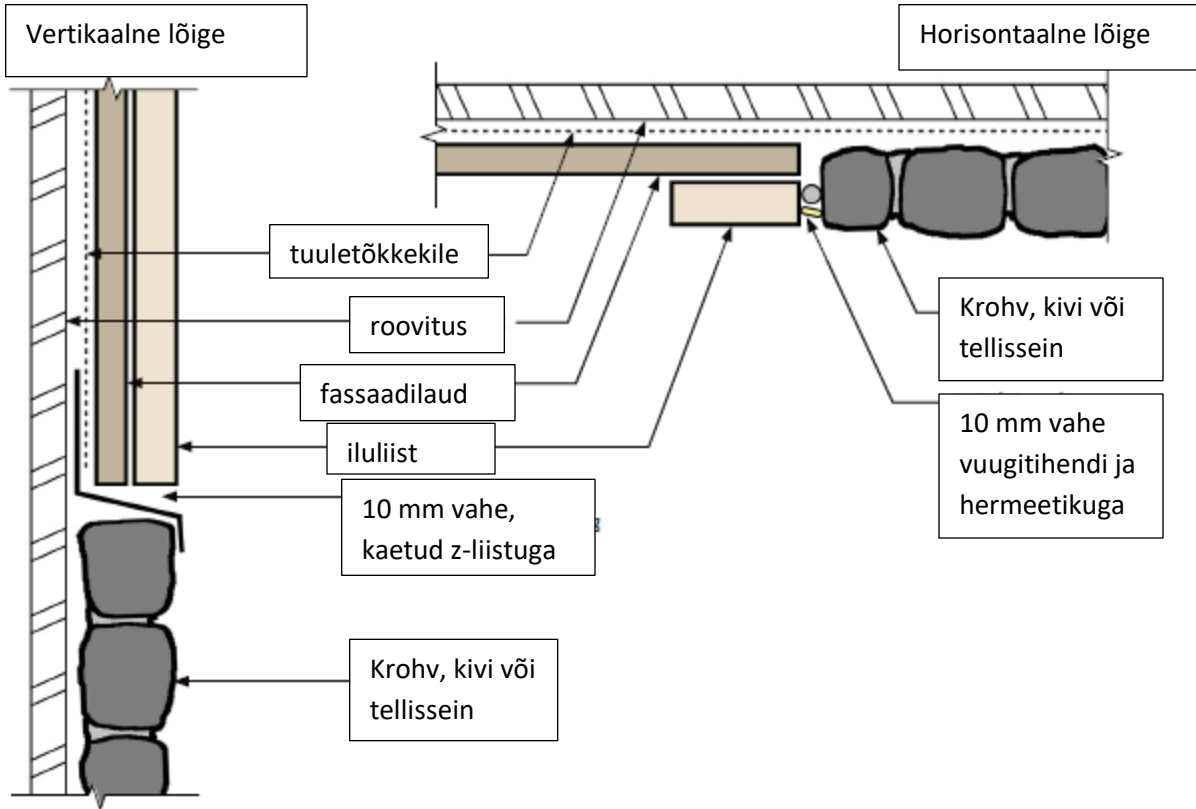
LP SMARTSIDE FASSAADILAUDADE PAIGALDUSJUHEND



LP SMARTSIDE FASSAADILAUDADE PAIGALDUSJUHEND



LP SMARTSIDE FASSAADILAUDADE PAIGALDUSJUHEND



Joonis 6